

Fiche Technique

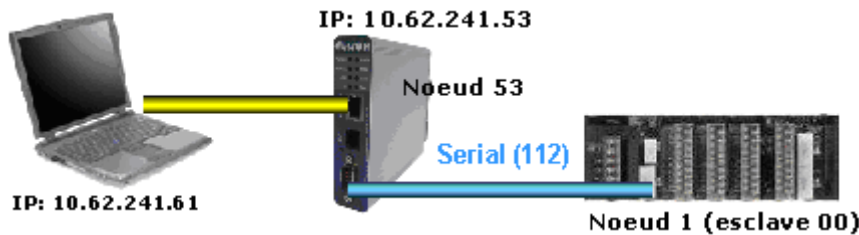


Sujet	Serveur Web Ewon
Référence	FT 002
Révision	1.5
Auteur	JP Viskovic
Date	29/10/2007
+ Support	http://www.support-omron.fr/

OMRON ELECTRONICS S.A.S.
14 Rue de Lisbonne
93561 Rosny-sous-Bois cedex

N° Indigo 0 825 825 679
0.15€ TTC/min

Mise en oeuvre du serveur Web Ewon



I. Configuration de l'Ewon

1. A l'aide d'Internet Explorer, connectez-vous à l'Ewon à l'adresse par défaut <http://10.0.0.53/> et entrez le nom d'utilisateur **adm** et le mot de passe par défaut **adm**
2. Dans le menu *Configuration/ Config E/S*, sélectionnez le driver **FINS** puis :
 - Nœud serveur TCP FINS : 53
 - config. Communication : 9600, N, 8, 1, Full duplex No HandShaking
 - configurez le Topic A en Série FINS adresse 0,0,0 puis activez le.
3. Dans le menu *Config Tags*, créez un Tag CPU13_D0 qui sera lié au DMO du CS/CJ.

Nom du Tag	CPU13_D0	Page :	Par défaut
Nom du serveur	FINS	Nom du topic	A
Adresse	D0	Type	Analogique

4. Sauvegardez
5. Dans le menu *Config Système/Communication/Ethernet*, modifiez l'adresse IP de l'Ewon ainsi que le masque s'il y a lieu.

eWON Adresse IP Ethernet	10.62.241.53
--------------------------	--------------

6. Sauvegardez.
7. Rebuter l'Ewon
8. Adaptez l'adresse Ip de votre PC (10.62.241.xxx).

II. Création d'une page html

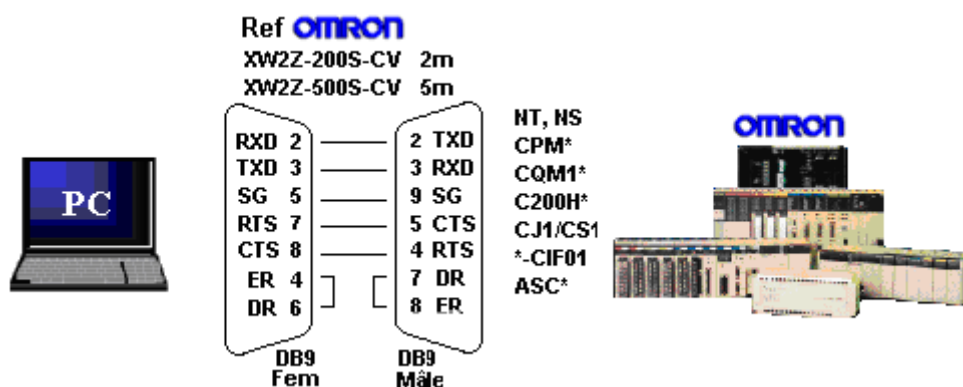
Collez le code ci-dessous dans un éditeur de texte (ex: Bloc Note) puis sauvegardez le sous le nom **Omron.shtm**

```
<html>
<META HTTP-EQUIV="Refresh" CONTENT="5" >
<body>
<p>D0000 = < %#TagSSI,CPU13_D0% > </p>
</body>
</html>
```

1. Lancez Internet Explorer puis connectez-vous à l'adresse <ftp://10.62.241.53/usr/>
2. saisissez le nom d'utilisateur **adm** et mot de passe **adm**
3. Collez le fichier **Omron.shtm** dans le répertoire **usr** de l'Ewon

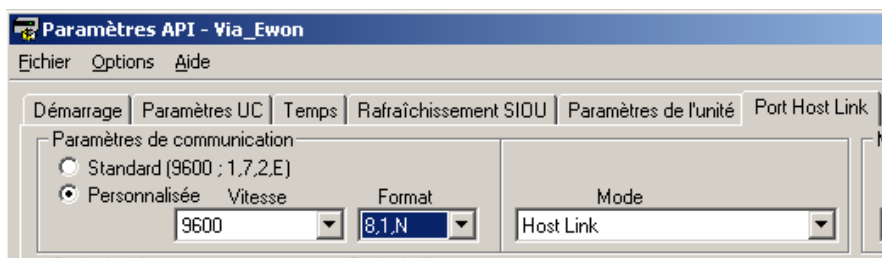
III. Câblage Ewon API Omron

Le port RS232C de l'ewon est identique à celui d'un PC 9 broches.



IV. Configuration de l'API CS/CJ

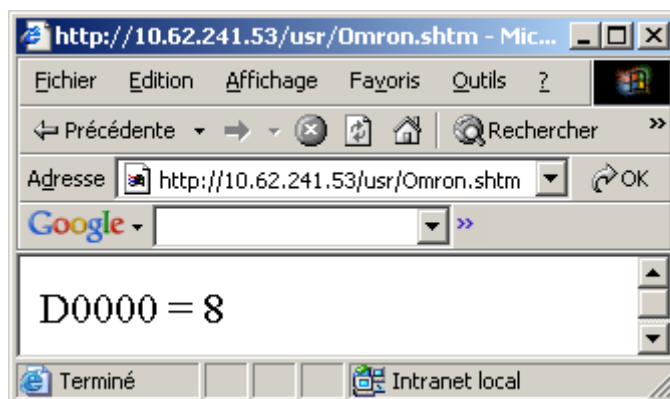
1. Positionnez le Dip switch 5 sur OFF (Port RS232C en config. Personnalisée)
2. A l'aide de Cx-Programmer, configurez le port RS232C au format 9600,8,N,1



Attention : si vous utilisez le port périphérique, le switch 4 doit être positionné sur ON.

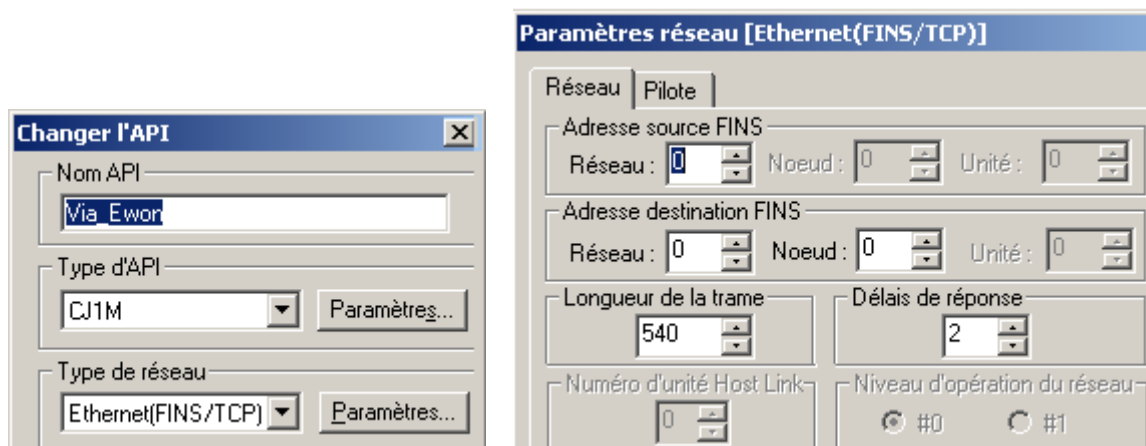
note : Le format 7,E,2 est le format par défaut des API Omron mais il est fortement conseillé d'utiliser 8,N,1 lorsque l'on communique avec d'autres terminaux tel que Modem, convertisseur etc. Les switches en façade permettent alors de basculer très rapidement du mode 'omron' au mode personnalisé.

V. Connectez-vous à l'adresse <http://10.62.241.53/usr/Omron.shtm>

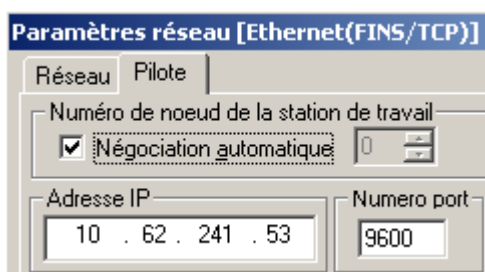


VI. connexion à l'API via le mode passerelle Ethernet/Série de l'Ewon

1. Dans Cx-Programmer, sélectionnez le type réseau **Ethernet (FINS/TCP)**



2. Si votre API CS/CJ a un n° d'esclave Sysmac N > 0, spécifiez dans ce cas, la valeur N+1 dans l'adresse du nœud destinataire.
3. Diminuez à **540** la longueur de trame maximum
4. Entrez l'adresse IP de l'Ewon



5. Connectez-vous

Connectez-vous sur l'Ewon de notre plate-forme réseaux à l'adresse : <http://oef.dyndns.org/Ast/MainAst.shtm> (Login: **visiteur** mot de passe : **visiteur**)
 Plus d'information sur notre Plate-forme réseaux à l'adresse <http://www.support-omron.fr/Plateforme.html>

[Toutes les fiches techniques sur support-omron.fr](http://support-omron.fr)

FT001	Connexion SPMA (1 seul Point, Multiple-Accès aux équipements Omron)
FT002	Mise en œuvre du serveur Web Ewon
FT003	Connexion PC-API via Ewon en liaison RTC
FT004	Connexion PC-Modem-API
FT005	Connexion PC-API et NS-API via Bluetooth (avec adapt. Promi-SD OA)
FT006	Connexion PC-API via Wifi (avec adapt. WL-Dongle Acksys)
FT007	Transfert carte mémoire Compact Flash (CF)
FT008	Connexion Serial PC Link entre 2 CJ1M
FT009	Connexion Modbus RTU maître avec les cartes SCU
FT010	Connexion API-NS via ligne spécialisée (avec modem Gener)
FT011	Connexion PC-API via liaison PPP Ewon/Ethernet API
FT012	Connexion API en Modbus TCP avec cartes SCU + passerelle Acksys
FT013	Connexion PC-API-NS via Ewon Ethernet/terminal NS en SPMA
FT014	Méthodes de protection programme
FT015	Connexion/Configuration carte CS/CJ ETN21
FT016	Routage réseau FINS
FT017	Nombres réels
FT018	Connexion PC-NSJ série via Ewon
FT019	Connexion PC-API via modem routeur ADSL
FT020	Envoi de mail avec carte ETN21
FT021	Envoi de SMS avec modem GSM
FT022	Modbus RTU esclave sur automate CP1L
FT023	Communication série sur CP1L & CP1H
FT024	Adaptateur Ethernet CP1W-CIF41 (option dispo. sur série CP1L/CP1H)
FT025	Connexion Internet CS1/CJ1/NS via VPN Ewon
FT026	Les solutions de télémaintenance des automates Omron
FT027	Connexion Modbus aux variateurs V1000 (CP1L, SCU et terminaux NS)
FT028	Protocole MBUS
FT029	Installation d'une image disque sur un PC industriel Dyalox
FT030	Communication CS/CJ et Trajexia protocole FINS
FT031	Exemple Modbus maître sur carte SCU et bloc fonction
FT032	Entrées et sous-programmes interruptifs sur CJ1M
FT033	Tâche d'interruption cyclique et tâche coupure secteur
FT034	Carte interruptive CS/CJ-INT01
FT035	Connexion directe régulateur E5EN et NS5 (SAP)
FT036	Configuration d'un réseau d'esclave CP1L avec maître CJ1 + carte SCU
FT037	Mise en œuvre de l'afficheur CP1W-DAM01
FT039	Connexion à un CP1L via un NS en Ethernet
FT040	Mise en œuvre de la carte Automate pour PC CS1PC-PCI

	Fiches techniques (suite)
FT041	Client Modbus TCP vers esclaves Modbus RTU (exemple avec V1000)
FT042	Connexion NS et API via Ethernet
FT043	Echanges Inter-Automates Omron-Rockwell Logix 5550 via Ethernet/IP
FT044	Connexion CP1L à un régulateur E5CN via Compoway/F
FT045	Sauvegarde/Restauration des paramètres d'entrée/Sortie d'un GRT1
FT046	Mise à jour CX-One
FT047	Connexion distante CP1L via CJ1 + Ewon
FT048	Création/Modification de l'interface Web de Cx-Supervisor
FT049	Instructions Texte Structuré de Cx-Programmer
FT050	Mise en œuvre de la carte CS1PC-PCI
FT051	Connexion des Terminaux NQ à un API en RS485
FT052	L'instruction STUP
FT053	Client FTP sur carte CJ1W/CS1W-ETN21
FT054	Connexion Terminaux NS et NQ en NT-Link 1:N à un API
FT055	Les instructions réseaux SEND/RECV
FT056	Pilotage JUNMA pulse avec un automate CP1L
FT057	Connexion de plusieurs Cx-Supervisor via FinsGateway
FT058	Vitesse optimale du trapèze en fonction de Vmoy. (PLS2)
FT059	Connexion CAN CJ1W-CORT21 et balance DIGI-SENS type CAN-MUX
FT060	Communication Modbus RTU entre terminal tactile NQ et régulateur E5
FT061	Procédure d'arrêt simple et double sur barrière de sécurité