

# Fiche Technique



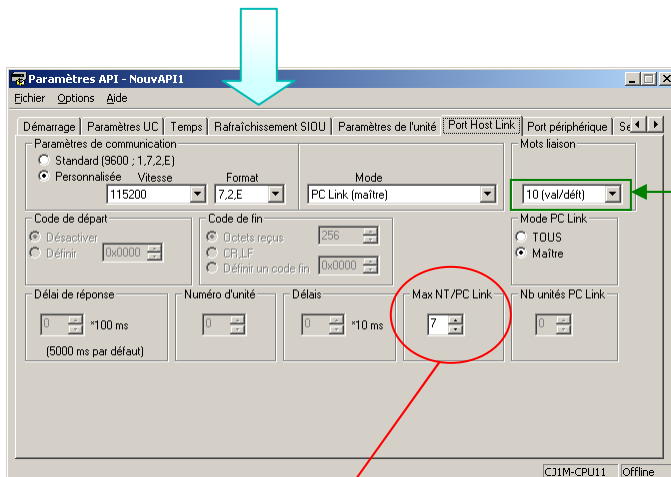
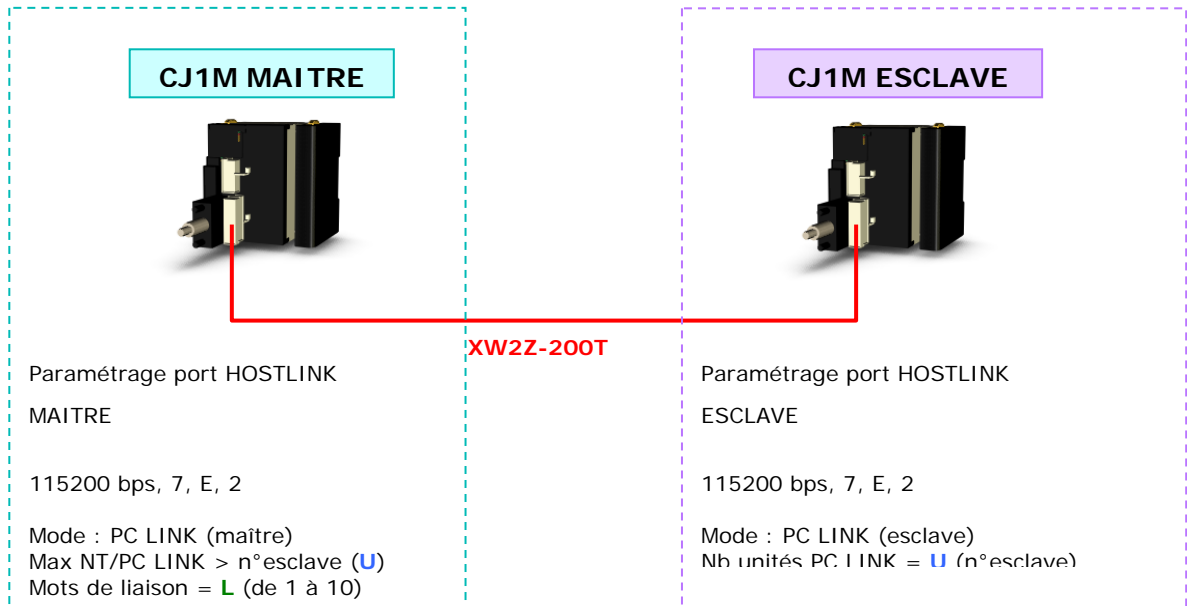
OMRON ELECTRONICS S.A.S.  
14 Rue de Lisbonne  
93561 Rosny-sous-Bois cedex

N° Indigo 0 825 825 679  
0.15€ TTC/mm

Référence	FT 008
Révision	2.0
Auteur	M. BONNOT & JP Viskovic
Date	13/01/2006
+ Support	<a href="http://www.support-omron.fr/">http://www.support-omron.fr/</a>

## Serial PC LINK 1 vers N entre 2 CJ1M

### I. Configuration



**L**  
(nombre de mots de liaison compris entre 1 et 10)



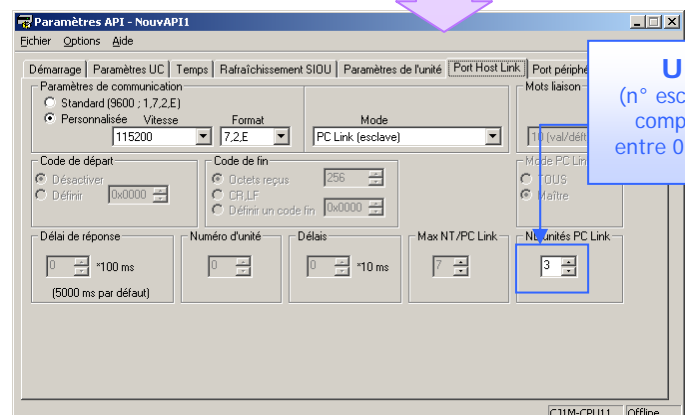
### ATTENTION

Max NT/PC Link supérieur à **U**  
Max NT/PC Link inférieur à 7

Le protocole PC Link intègre un mécanisme de distribution de jeton pour chaque API présent sur le réseau.

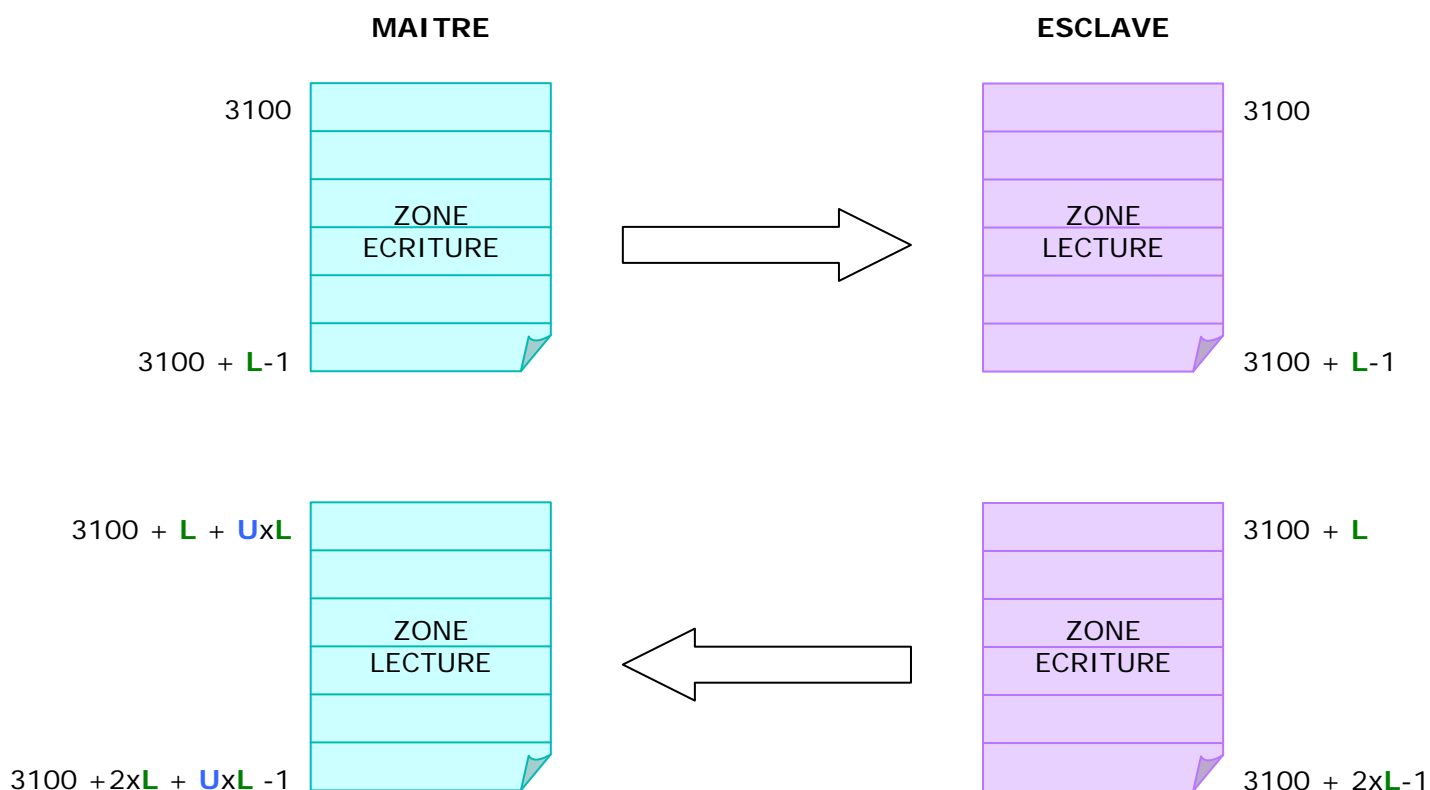
Si vous déclarez des liaisons fantômes, ce sera autant de TimeOut qui ralentiront la com.

Exemple : Avec 3 automates esclaves sur le réseau, utiliser les n°0 à 2 pour les esclaves et mettre Max NT/PC Link = 3 au niveau du maître.



**U**  
(n° esclave compris entre 0 et 7)

## II. Zones d'échange



## III. Exemple

Echangeons 10 mots entre 2 CJ1M.  
 L'automate esclave a arbitrairement le n°0.

Donc :

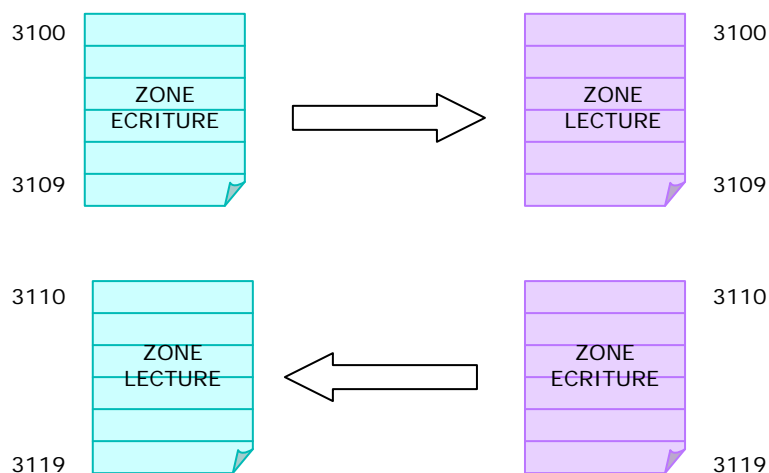
L=10  
 U=0  
 Max NT/PC Link=1 (>0)



### ATTENTION

Il ne faut jamais utiliser Max NT/PC Link= 0.  
 cette valeur est utilisée par le NT en mode console  
 (écran de PRO27)

On a ainsi :



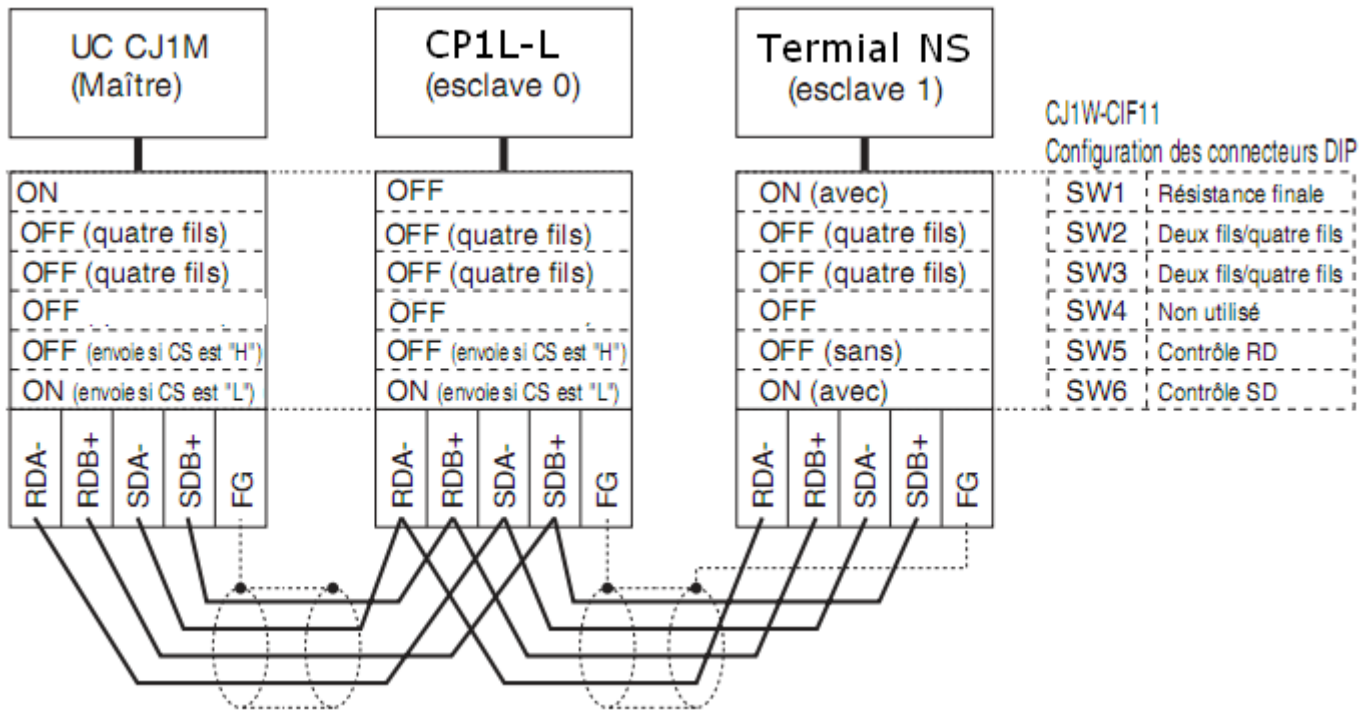
#### IV. Intégration d'un NS

Si le raccordement des API est réalisé à l'aide d'un réseau RS422 (et non RS485), alors il est possible d'ajouter un terminal tactile NT ou NS pour communiquer avec l'automate maître.

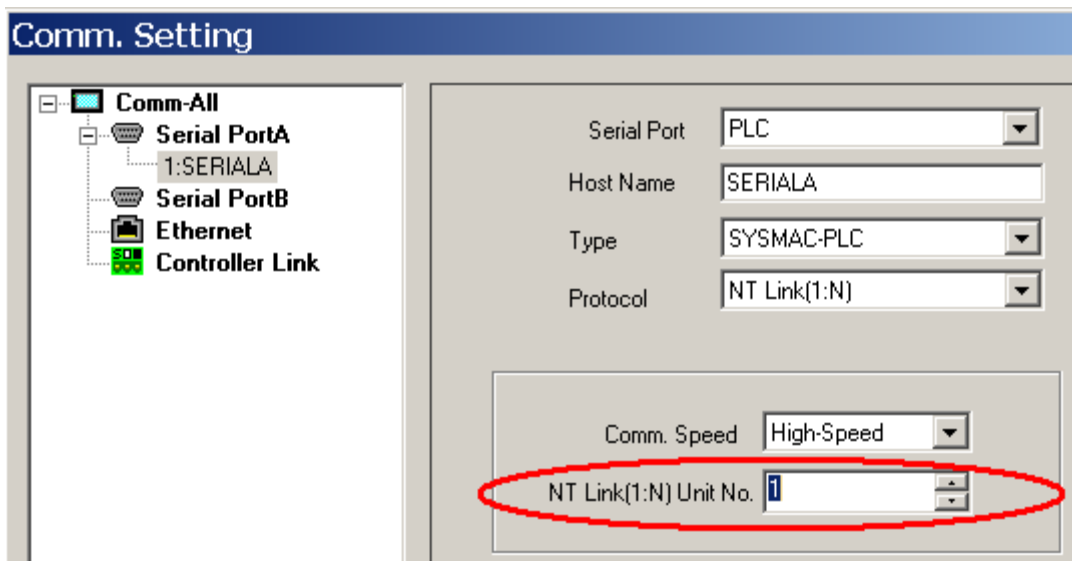
En effet, NT Link 1:N et Serial PC Link 1:N partagent le même protocole basé sur un passage de jeton.

Le terminal ne participe pas à l'échange de la table de données (CIO 3100-3189).

Il ne peut que lire/écrire dans l'automate maître (du jeton).



Configuration du NS



[Toutes les fiches techniques sur support-omron.fr](http://support-omron.fr)

<a href="#">FT001</a>	Connexion SPMA (1 seul Point, Multiple-Accès aux équipements Omron)
<a href="#">FT002</a>	Mise en œuvre du serveur Web Ewon
<a href="#">FT003</a>	Connexion PC-API via Ewon en liaison RTC
<a href="#">FT004</a>	Connexion PC-Modem-API
<a href="#">FT005</a>	Connexion PC-API et NS-API via Bluetooth (avec adapt. Promi-SD OA)
<a href="#">FT006</a>	Connexion PC-API via Wifi (avec adapt. WL-Dongle Acksys)
<a href="#">FT007</a>	Transfert carte mémoire Compact Flash (CF)
<a href="#">FT008</a>	Connexion Serial PC Link entre 2 CJ1M
<a href="#">FT009</a>	Connexion Modbus RTU maître avec les cartes SCU
<a href="#">FT010</a>	Connexion API-NS via ligne spécialisée (avec modem Gener)
<a href="#">FT011</a>	Connexion PC-API via liaison PPP Ewon/Ethernet API
<a href="#">FT012</a>	Connexion API en Modbus TCP avec cartes SCU + passerelle Acksys
<a href="#">FT013</a>	Connexion PC-API-NS via Ewon Ethernet/terminal NS en SPMA
<a href="#">FT014</a>	Méthodes de protection programme
<a href="#">FT015</a>	Connexion/Configuration carte CS/CJ ETN21
<a href="#">FT016</a>	Routage réseau FINS
<a href="#">FT017</a>	Nombres réels
<a href="#">FT018</a>	Connexion PC-NSJ série via Ewon
<a href="#">FT019</a>	Connexion PC-API via modem routeur ADSL
<a href="#">FT020</a>	Envoi de mail avec carte ETN21
<a href="#">FT021</a>	Envoi de SMS avec modem GSM
<a href="#">FT022</a>	Modbus RTU esclave sur automate CP1L
<a href="#">FT023</a>	Communication série sur CP1L & CP1H
<a href="#">FT024</a>	Adaptateur Ethernet CP1W-CIF41 (option dispo. sur série CP1L/CP1H)
<a href="#">FT025</a>	Connexion Internet CS1/CJ1/NS via VPN Ewon
<a href="#">FT026</a>	Les solutions de télémaintenance des automates Omron
<a href="#">FT027</a>	Connexion Modbus aux variateurs V1000 (CP1L, SCU et terminaux NS)
<a href="#">FT028</a>	Protocole MBUS
<a href="#">FT029</a>	Installation d'une image disque sur un PC industriel Dyalox
<a href="#">FT030</a>	Communication CS/CJ et Trajexia protocole FINS
<a href="#">FT031</a>	Exemple Modbus maître sur carte SCU et bloc fonction
<a href="#">FT032</a>	Entrées et sous-programmes interruptifs sur CJ1M
<a href="#">FT033</a>	Tâche d'interruption cyclique et tâche coupure secteur
<a href="#">FT034</a>	Carte interruptive CS/CJ-INT01
<a href="#">FT035</a>	Connexion directe régulateur E5EN et NS5 (SAP)
<a href="#">FT036</a>	Configuration d'un réseau d'esclave CP1L avec maître CJ1 + carte SCU
<a href="#">FT037</a>	Mise en œuvre de l'afficheur CP1W-DAM01
<a href="#">FT039</a>	Connexion à un CP1L via un NS en Ethernet
<a href="#">FT040</a>	Mise en œuvre de la carte Automate pour PC CS1PC-PCI

	Fiches techniques (suite)
<a href="#">FT041</a>	Client Modbus TCP vers esclaves Modbus RTU (exemple avec V1000)
<a href="#">FT042</a>	Connexion NS et API via Ethernet
<a href="#">FT043</a>	Echanges Inter-Automates Omron-Rockwell Logix 5550 via Ethernet/IP
<a href="#">FT044</a>	Connexion CP1L à un régulateur E5CN via Compoway/F
<a href="#">FT045</a>	Sauvegarde/Restauration des paramètres d'entrée/Sortie d'un GRT1
<a href="#">FT046</a>	Mise à jour CX-One
<a href="#">FT047</a>	Connexion distante CP1L via CJ1 + Ewon
<a href="#">FT048</a>	Création/Modification de l'interface Web de Cx-Supervisor
<a href="#">FT049</a>	Instructions Texte Structuré de Cx-Programmer
<a href="#">FT050</a>	Mise en œuvre de la carte CS1PC-PCI
<a href="#">FT051</a>	Connexion des Terminaux NQ à un API en RS485
<a href="#">FT052</a>	L'instruction STUP
<a href="#">FT053</a>	Client FTP sur carte CJ1W/CS1W-ETN21
<a href="#">FT054</a>	Connexion Terminaux NS et NQ en NT-Link 1:N à un API
<a href="#">FT055</a>	Les instructions réseaux SEND/RECV
<a href="#">FT056</a>	Pilotage JUNMA pulse avec un automate CP1L
<a href="#">FT057</a>	Connexion de plusieurs Cx-Supervisor via FinsGateway
<a href="#">FT058</a>	Vitesse optimale du trapèze en fonction de Vmoy. (PLS2)
<a href="#">FT059</a>	Connexion CAN CJ1W-CORT21 et balance DIGI-SENS type CAN-MUX
<a href="#">FT060</a>	Communication Modbus RTU entre terminal tactile NQ et régulateur E5
<a href="#">FT061</a>	Procédure d'arrêt simple et double sur barrière de sécurité