

Référence	FT 015
Révision	1.1
Auteur	JP Viskovic
Date	2/3/2012
+ Support	http://support-omron.fr/

Connexion/Configuration CS/CJ ETN21

I. Connexion avec Internet Explorer

1. Connectez-vous à l'adresse par défaut de la carte ETN21 <http://192.168.250.x/0> x étant le n° de nœud (en façade de la carte) ou bien à l'adresse IP précédemment configurée.
2. Saisissez le mot de passe par défaut : **ETHERNET**
3. Dans le menu **Settings**, sélectionnez System puis adaptez l'adresse IP souhaitée.

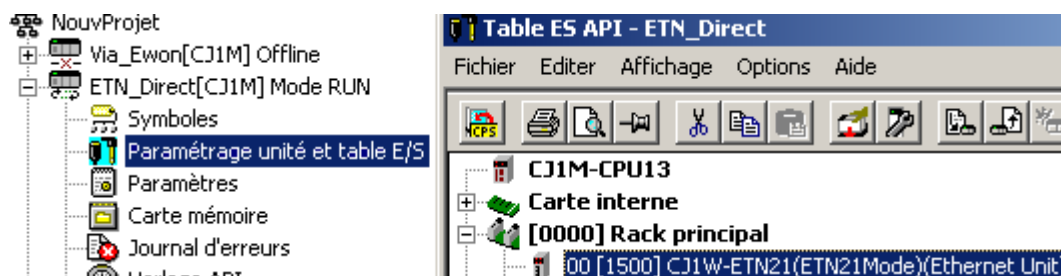
Parameter	Value
IP address	10 . 62 . 241 . 13
Net mask	255 . 255 . 255 . 0
FINS/UDP Port	0 <input type="checkbox"/> Use Input Port No [Default(9600)]
FINS/TCP Port	0 <input type="checkbox"/> Use Input Port No [Default(9600)]
Address conversion mode	<input checked="" type="radio"/> Auto (Dynamic) <input type="radio"/> Auto (Static) <input type="radio"/> Manual <input type="radio"/> Auto & Manual
Destination IP address	<input checked="" type="checkbox"/> Change Dynamically
Broad cast option	<input checked="" type="radio"/> all '1' (4.3BSD) <input type="radio"/> all '0' (4.2BSD)
Baud Rate	<input checked="" type="radio"/> Auto <input type="radio"/> 10BASE-T
TCP/IP keep-alive	0 min [0: default(120)]
FINS/TCP Protected	<input type="checkbox"/>
SMTP Server	<input type="radio"/> Host name <input checked="" type="radio"/> IP address
POP Server	<input type="radio"/> Host name <input checked="" type="radio"/> IP address
SNTP Server	<input type="radio"/> Host name <input checked="" type="radio"/> IP address

4. Enregistrez les modifications à l'aide du bouton SET.

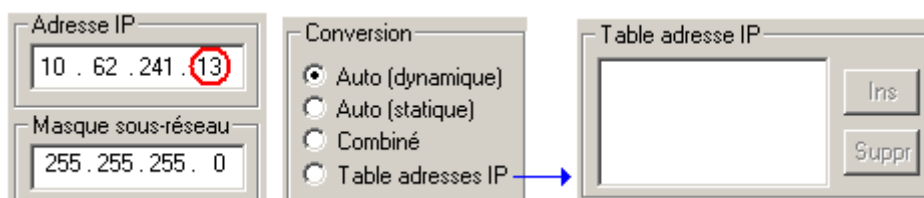
Note : Les cartes ETN utilisent une méthode d'allocation automatique (Auto Dynamique) entre le n° de nœud FINS et le dernier champs de l'adresse IP. Cette méthode est celle utilisée par défaut.
Par conséquent, une adresse IP 10.62.241.13 impose de placer la roue codeuse 'Node' en façade de la carte sur la valeur 'D' sans quoi vous pourrez exécuter une commande ping à l'adresse IP mais vous ne pourrez pas vous connecter à l'API avec un logiciel OMRON utilisant le protocole FINS.

II. Connexion/Configuration avec Cx-Programmer

1. Depuis l'éditeur de table d'E/S de Cx-Programmer, créez ou remontez la table d'E/S de l'automate.



2. Ouvrez à la fenêtre de paramétrage de la carte Ethernet puis renseignez l'adresse IP de la carte ETN.
La méthode de conversion **Automatique** impose le n° de nœud Fins (ici 13).
Si pour des raisons d'intégration il n'est pas possible d'adapter adresse IP et n° nœud, sélectionnez **Table adresse IP** et ajoutez les adresses dans la table IP.

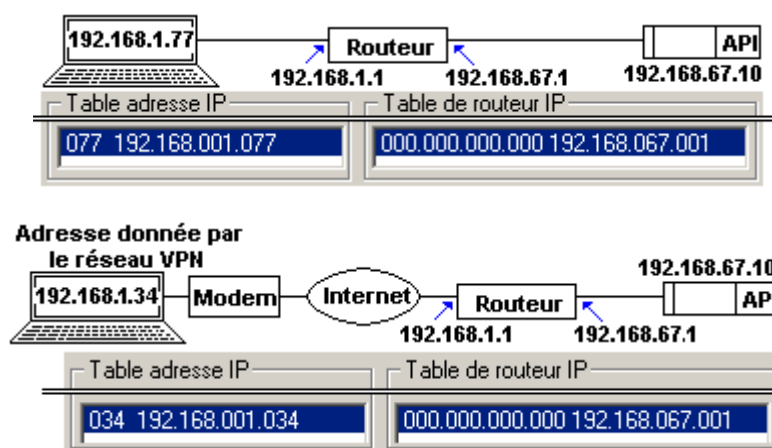


3. S'il existe une passerelle ou un routeur, indiquez son adresse dans la table routeur.



4. Transférez les modifications puis redémarrez la carte ETN

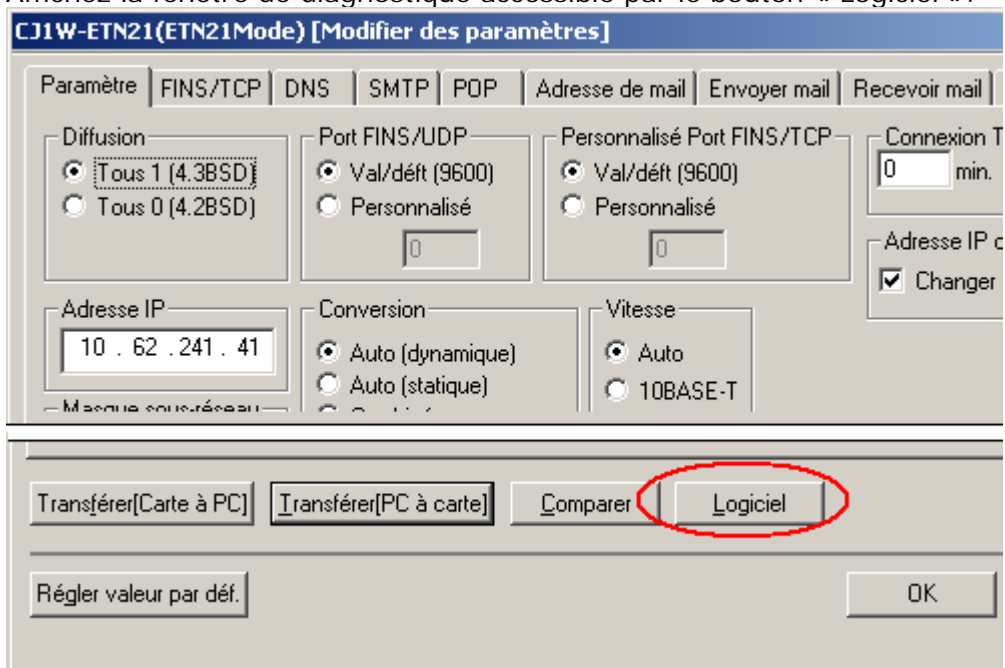
III. Exemples de connexions via routeur



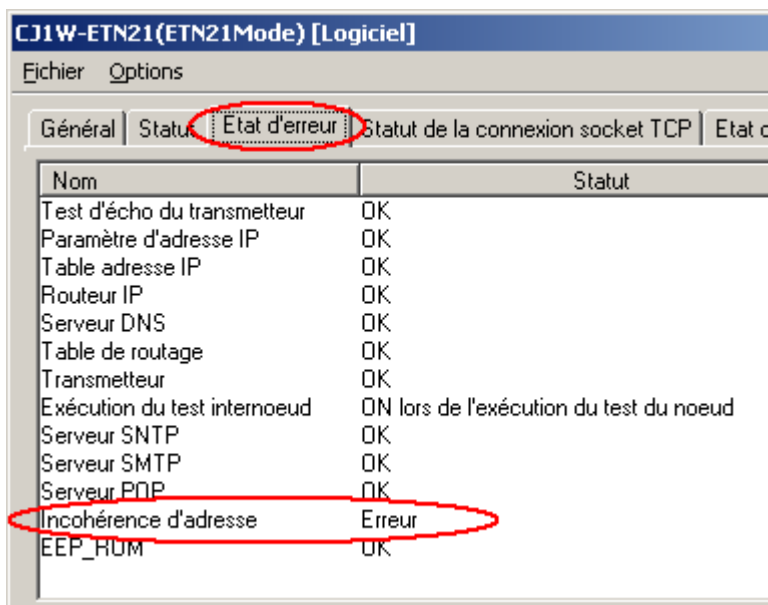
IV. Diagnostic

Le voyant ERH clignote pour signaler une erreur de paramétrage de la carte ETN.
Pour en savoir plus :

1. Affichez la fenêtre de diagnostic accessible par le bouton « Logiciel ».



2. Puis, sélectionnez l'onglet «Etat d'erreur».



Ici, le dernier champs de l'adresse IP ne correspond pas à celui désigné par la roue codeuse en façade de la carte (hex 41) car il s'agit en fait du n° de nœud 65 (décimal) et non 41.

[Toutes les fiches techniques sur support-omron.fr](http://support-omron.fr)

FT001	Connexion SPMA (1 seul Point, Multiple-Accès aux équipements Omron)
FT002	Mise en œuvre du serveur Web Ewon
FT003	Connexion PC-API via Ewon en liaison RTC
FT004	Connexion PC-Modem-API
FT005	Connexion PC-API et NS-API via Bluetooth (avec adapt. Promi-SD OA)
FT006	Connexion PC-API via Wifi (avec adapt. WL-Dongle Acksys)
FT007	Transfert carte mémoire Compact Flash (CF)
FT008	Connexion Serial PC Link entre 2 CJ1M
FT009	Connexion Modbus RTU maître avec les cartes SCU
FT010	Connexion API-NS via ligne spécialisée (avec modem Gener)
FT011	Connexion PC-API via liaison PPP Ewon/Ethernet API
FT012	Connexion API en Modbus TCP avec cartes SCU + passerelle Acksys
FT013	Connexion PC-API-NS via Ewon Ethernet/terminal NS en SPMA
FT014	Méthodes de protection programme
FT015	Connexion/Configuration carte CS/CJ ETN21
FT016	Routage réseau FINS
FT017	Nombres réels
FT018	Connexion PC-NSJ série via Ewon
FT019	Connexion PC-API via modem routeur ADSL
FT020	Envoi de mail avec carte ETN21
FT021	Envoi de SMS avec modem GSM
FT022	Modbus RTU esclave sur automate CP1L
FT023	Communication série sur CP1L & CP1H
FT024	Adaptateur Ethernet CP1W-CIF41 (option dispo. sur série CP1L/CP1H)
FT025	Connexion Internet CS1/CJ1/NS via VPN Ewon
FT026	Les solutions de télémaintenance des automates Omron
FT027	Connexion Modbus aux variateurs V1000 (CP1L, SCU et terminaux NS)
FT028	Protocole MBUS
FT029	Installation d'une image disque sur un PC industriel Dyalox
FT030	Communication CS/CJ et Trajexia protocole FINS
FT031	Exemple Modbus maître sur carte SCU et bloc fonction
FT032	Entrées et sous-programmes interruptifs sur CJ1M
FT033	Tâche d'interruption cyclique et tâche coupure secteur
FT034	Carte interruptive CS/CJ-INT01
FT035	Connexion directe régulateur E5EN et NS5 (SAP)
FT036	Configuration d'un réseau d'esclave CP1L avec maître CJ1 + carte SCU
FT037	Mise en œuvre de l'afficheur CP1W-DAM01
FT039	Connexion à un CP1L via un NS en Ethernet
FT040	Mise en œuvre de la carte Automate pour PC CS1PC-PCI

	Fiches techniques (suite)
FT041	Client Modbus TCP vers esclaves Modbus RTU (exemple avec V1000)
FT042	Connexion NS et API via Ethernet
FT043	Echanges Inter-Automates Omron-Rockwell Logix 5550 via Ethernet/IP
FT044	Connexion CP1L à un régulateur E5CN via Compoway/F
FT045	Sauvegarde/Restauration des paramètres d'entrée/Sortie d'un GRT1
FT046	Mise à jour CX-One
FT047	Connexion distante CP1L via CJ1 + Ewon
FT048	Création/Modification de l'interface Web de Cx-Supervisor
FT049	Instructions Texte Structuré de Cx-Programmer
FT050	Mise en œuvre de la carte CS1PC-PCI
FT051	Connexion des Terminaux NQ à un API en RS485
FT052	L'instruction STUP
FT053	Client FTP sur carte CJ1W/CS1W-ETN21
FT054	Connexion Terminaux NS et NQ en NT-Link 1:N à un API
FT055	Les instructions réseaux SEND/RECV
FT056	Pilotage JUNMA pulse avec un automate CP1L
FT057	Connexion de plusieurs Cx-Supervisor via FinsGateway
FT058	Vitesse optimale du trapèze en fonction de Vmoy. (PLS2)
FT059	Connexion CAN CJ1W-CORT21 et balance DIGI-SENS type CAN-MUX
FT060	Communication Modbus RTU entre terminal tactile NQ et régulateur E5
FT061	Procédure d'arrêt simple et double sur barrière de sécurité