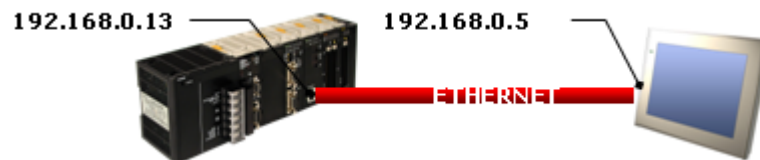


Référence	FT 042
Révision	1.1
Auteur	JP Viskovic
Date	03/02/2012
+ Support	<a href="http://support-omron.fr/">http://support-omron.fr/</a>

## Connexion NS-API via Ethernet



### I. Configuration du Terminal tactile NS

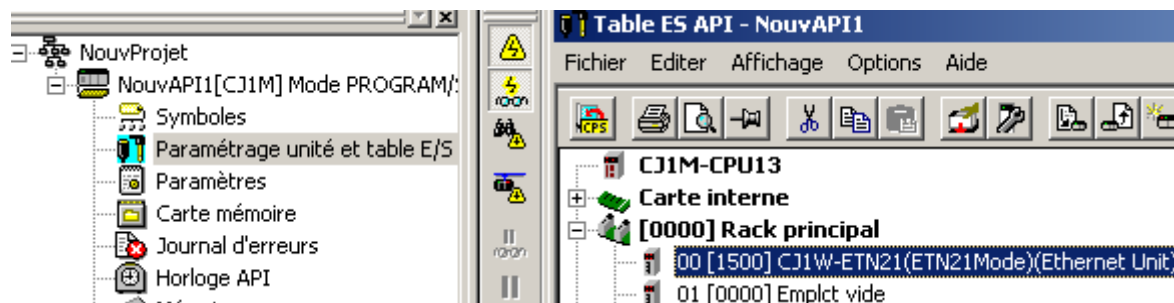
1. Activez le driver Ethernet du NS et renseignez les champs : adresse réseau, nœud, IP et masque de sous-réseau (passerelle s'il y a lieu).

2. Ajoutez l'automate (bouton ajouter hôte) et renseignez les champs : adresse réseau et nœud. Le n° de nœud doit être similaire au dernier champ de l'adresse IP de la carte Ethernet de l'API (adressage auto)

3. Transférez le projet dans le NS

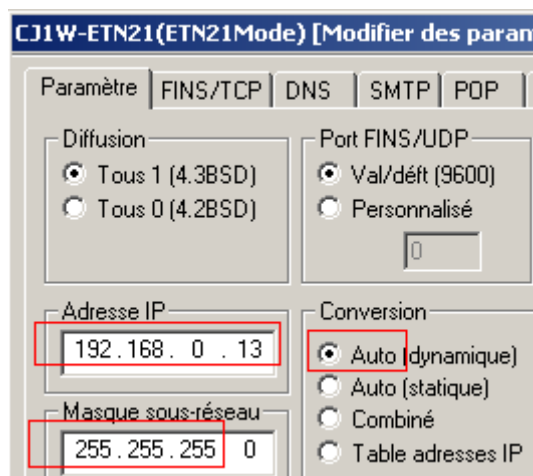
## II. Configuration de l'interface Ethernet (CPU13-ETN ou carte CJ1W-ETN21 cf. [FT015](#))

1. A l'aide de Cx-Programmer, ouvrez la fenêtre de paramétrage de la carte ETN

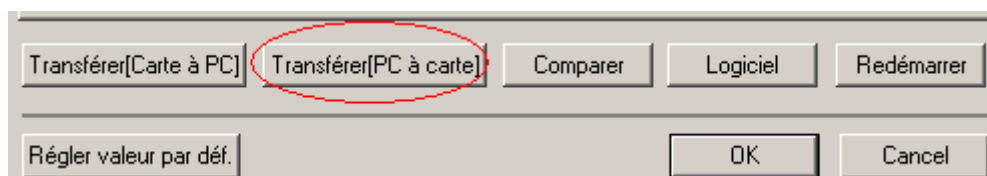


2. Renseignez les champs : Adresse IP et masque de sous-réseau.

L'option **Auto** est validée par défaut et permet aux équipements Omron d'utiliser le dernier champ de l'adresse IP pour désigner le n° de nœud. Ceci évite le recours à une table de correspondance IP-FINS.

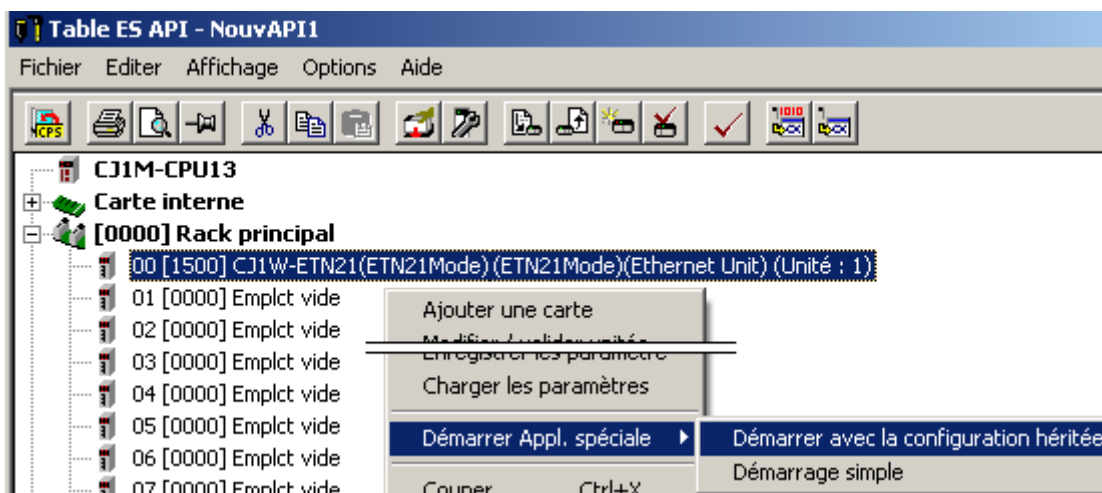


3. Transférez les paramètres dans la carte ETN et acceptez le redémarrage de la carte.

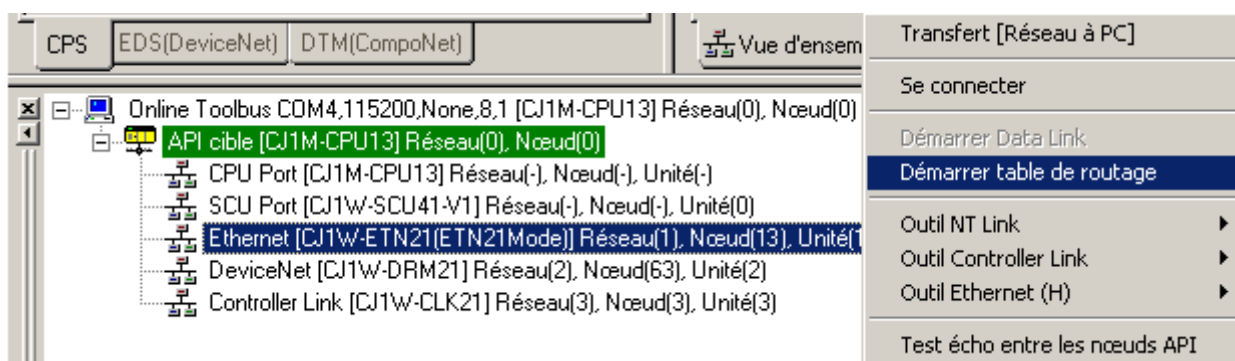


### III. Configuration de la table de routage (plus d'info cf. [FT016](#))

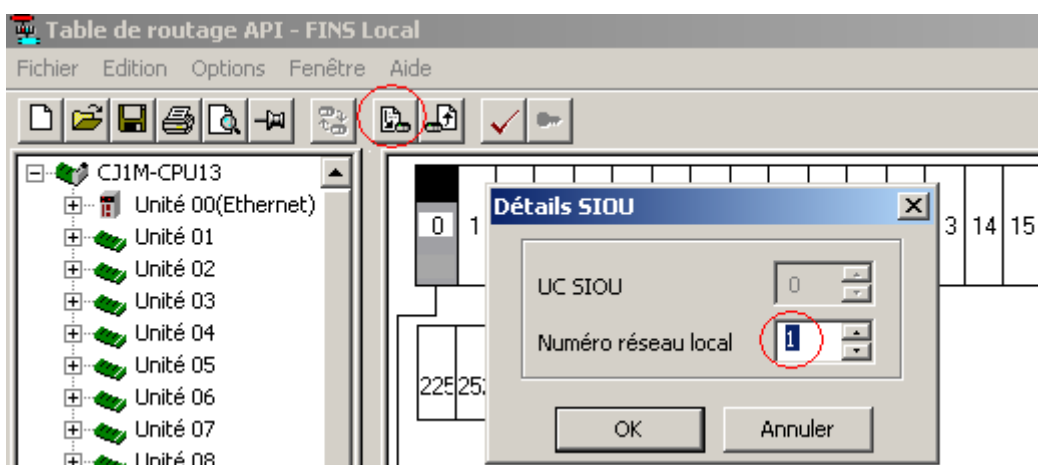
1. Lancez Cx-Integrator depuis le menu contextuel de Cx-Programmer



2. Depuis le menu contextuel de Cx-Integrator, démarrez l'éditeur de table de routage



3. Par un click droit, insérez une **UC SIOU** et attribuez lui un n° de réseau (1 dans l'exemple) à la carte Ethernet (Unit n° 0 dans l'exemple)



4. Transférez la table de routage dans l'API
5. connectez l'ensemble NS-API

**Attention:** l'absence de switch entre NS et API impose d'utiliser un câble Ethernet croisé.

[Toutes les fiches techniques sur support-omron.fr](http://support-omron.fr)

<a href="#">FT001</a>	Connexion SPMA (1 seul Point, Multiple-Accès aux équipements Omron)
<a href="#">FT002</a>	Mise en œuvre du serveur Web Ewon
<a href="#">FT003</a>	Connexion PC-API via Ewon en liaison RTC
<a href="#">FT004</a>	Connexion PC-Modem-API
<a href="#">FT005</a>	Connexion PC-API et NS-API via Bluetooth (avec adapt. Promi-SD OA)
<a href="#">FT006</a>	Connexion PC-API via Wifi (avec adapt. WL-Dongle Acksys)
<a href="#">FT007</a>	Transfert carte mémoire Compact Flash (CF)
<a href="#">FT008</a>	Connexion Serial PC Link entre 2 CJ1M
<a href="#">FT009</a>	Connexion Modbus RTU maître avec les cartes SCU
<a href="#">FT010</a>	Connexion API-NS via ligne spécialisée (avec modem Gener)
<a href="#">FT011</a>	Connexion PC-API via liaison PPP Ewon/Ethernet API
<a href="#">FT012</a>	Connexion API en Modbus TCP avec cartes SCU + passerelle Acksys
<a href="#">FT013</a>	Connexion PC-API-NS via Ewon Ethernet/terminal NS en SPMA
<a href="#">FT014</a>	Méthodes de protection programme
<a href="#">FT015</a>	Connexion/Configuration carte CS/CJ ETN21
<a href="#">FT016</a>	Routage réseau FINS
<a href="#">FT017</a>	Nombres réels
<a href="#">FT018</a>	Connexion PC-NSJ série via Ewon
<a href="#">FT019</a>	Connexion PC-API via modem routeur ADSL
<a href="#">FT020</a>	Envoi de mail avec carte ETN21
<a href="#">FT021</a>	Envoi de SMS avec modem GSM
<a href="#">FT022</a>	Modbus RTU esclave sur automate CP1L
<a href="#">FT023</a>	Communication série sur CP1L & CP1H
<a href="#">FT024</a>	Adaptateur Ethernet CP1W-CIF41 (option dispo. sur série CP1L/CP1H)
<a href="#">FT025</a>	Connexion Internet CS1/CJ1/NS via VPN Ewon
<a href="#">FT026</a>	Les solutions de télémaintenance des automates Omron
<a href="#">FT027</a>	Connexion Modbus aux variateurs V1000 (CP1L, SCU et terminaux NS)
<a href="#">FT028</a>	Protocole MBUS
<a href="#">FT029</a>	Installation d'une image disque sur un PC industriel Dyalox
<a href="#">FT030</a>	Communication CS/CJ et Trajexia protocole FINS
<a href="#">FT031</a>	Exemple Modbus maître sur carte SCU et bloc fonction
<a href="#">FT032</a>	Entrées et sous-programmes interruptifs sur CJ1M
<a href="#">FT033</a>	Tâche d'interruption cyclique et tâche coupure secteur
<a href="#">FT034</a>	Carte interruptive CS/CJ-INT01
<a href="#">FT035</a>	Connexion directe régulateur E5EN et NS5 (SAP)
<a href="#">FT036</a>	Configuration d'un réseau d'esclave CP1L avec maître CJ1 + carte SCU
<a href="#">FT037</a>	Mise en œuvre de l'afficheur CP1W-DAM01
<a href="#">FT039</a>	Connexion à un CP1L via un NS en Ethernet
<a href="#">FT040</a>	Mise en œuvre de la carte Automate pour PC CS1PC-PCI

	Fiches techniques (suite)
<a href="#">FT041</a>	Client Modbus TCP vers esclaves Modbus RTU (exemple avec V1000)
<a href="#">FT042</a>	Connexion NS et API via Ethernet
<a href="#">FT043</a>	Echanges Inter-Automates Omron-Rockwell Logix 5550 via Ethernet/IP
<a href="#">FT044</a>	Connexion CP1L à un régulateur E5CN via Compoway/F
<a href="#">FT045</a>	Sauvegarde/Restauration des paramètres d'entrée/Sortie d'un GRT1
<a href="#">FT046</a>	Mise à jour CX-One
<a href="#">FT047</a>	Connexion distante CP1L via CJ1 + Ewon
<a href="#">FT048</a>	Création/Modification de l'interface Web de Cx-Supervisor
<a href="#">FT049</a>	Instructions Texte Structuré de Cx-Programmer
<a href="#">FT050</a>	Mise en œuvre de la carte CS1PC-PCI
<a href="#">FT051</a>	Connexion des Terminaux NQ à un API en RS485
<a href="#">FT052</a>	L'instruction STUP
<a href="#">FT053</a>	Client FTP sur carte CJ1W/CS1W-ETN21
<a href="#">FT054</a>	Connexion Terminaux NS et NQ en NT-Link 1:N à un API
<a href="#">FT055</a>	Les instructions réseaux SEND/RECV
<a href="#">FT056</a>	Pilotage JUNMA pulse avec un automate CP1L
<a href="#">FT057</a>	Connexion de plusieurs Cx-Supervisor via FinsGateway
<a href="#">FT058</a>	Vitesse optimale du trapèze en fonction de Vmoy. (PLS2)
<a href="#">FT059</a>	Connexion CAN CJ1W-CORT21 et balance DIGI-SENS type CAN-MUX
<a href="#">FT060</a>	Communication Modbus RTU entre terminal tactile NQ et régulateur E5
<a href="#">FT061</a>	Procédure d'arrêt simple et double sur barrière de sécurité