

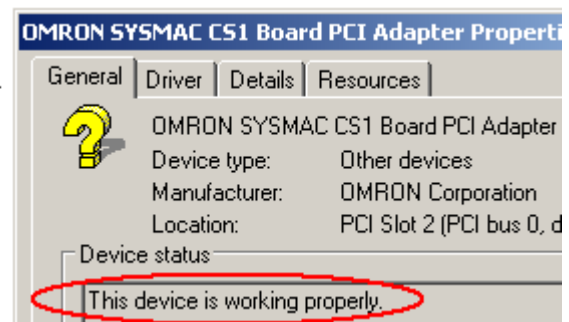
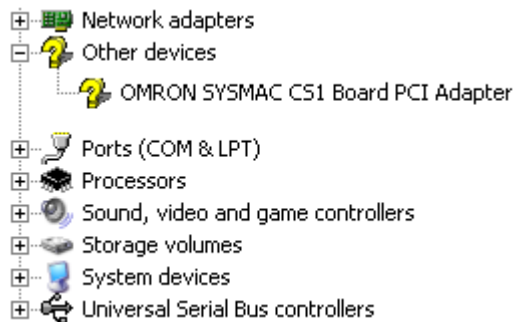
Référence	FT 040
Révision	1.1
Auteur	JP Viskovic
Date	09/11/2017
+ Support	<a href="http://support-omron.fr/">http://support-omron.fr/</a>

## Mise en œuvre de la carte CS1-PC

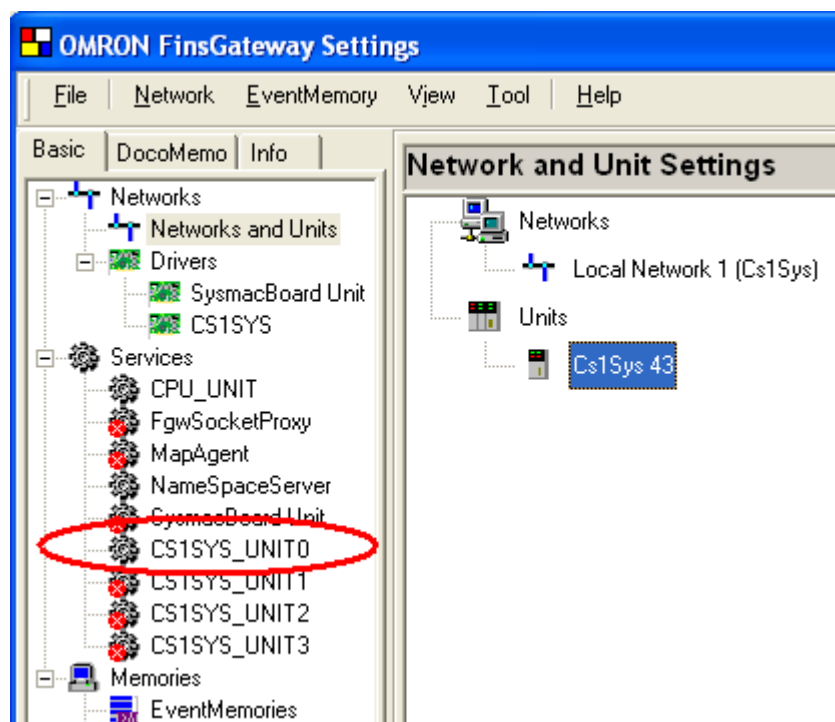


### I. Installation/configuration de la carte CS1PC

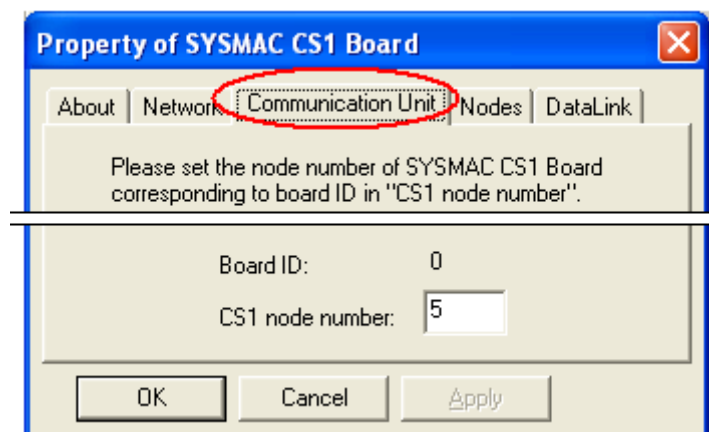
1. Insérez la carte dans un emplacement PCI du PC.
2. Installez les drivers CS1sys.inf et CS1sys.sys depuis le CD fourni avec la carte CS1PC ou téléchargés à l'adresse : [Pilote CS1PC](#)  
Le panneau système de Windows ne connaît pas ce type de périphérique et affiche par conséquent un point d'interrogation.



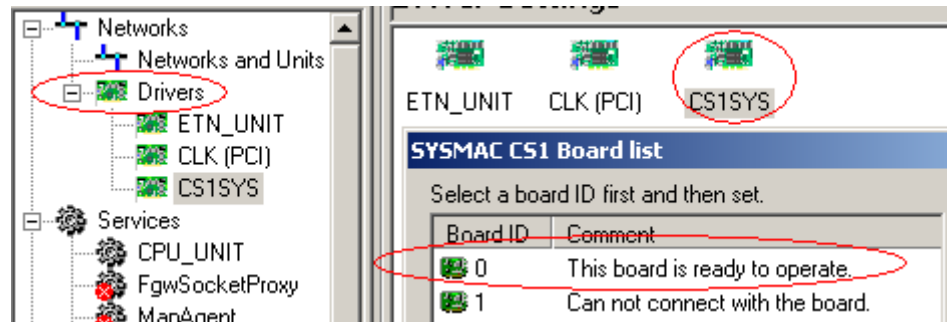
3. Installez la passerelle de communication FinsGateway2003 livrée avec CX-ONE.
4. Depuis le menu Programme, Lancez l'application FinsGateway puis démarrez le service CS1SYS\_UNIT0.



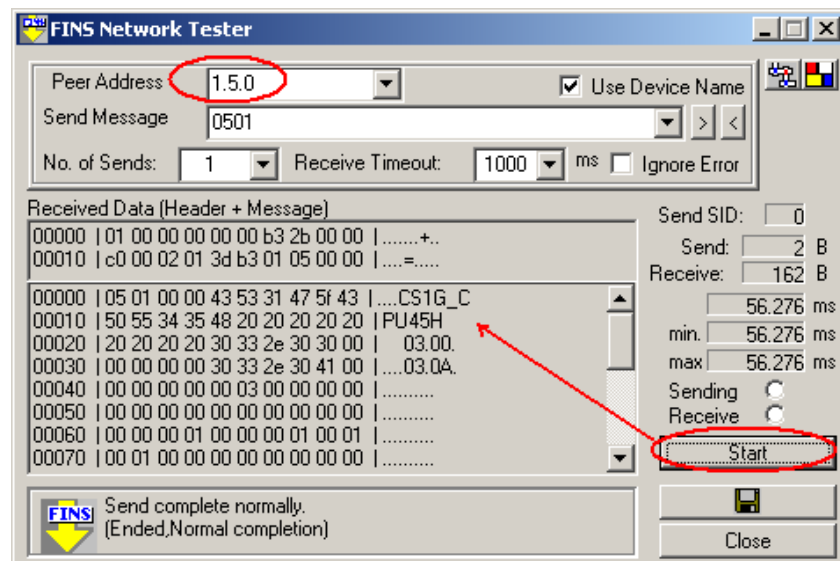
5. Dans l'arborescence de gauche, sélectionnez '**Networks and Units**' puis à droite, sélectionnez '**Cs1Sys43**' et cliquez sur le bouton '**Properties**'.
6. Cliquez sur l'onglet 'Communication' et notez/modifiez le n° de nœud attribué à la carte CS1PC (réseau 1 et nœud n° 5 par défaut)



7. Vérifiez le bon fonctionnement du driver CS1PCI en sélectionnant DRIVER puis CS1SYS.

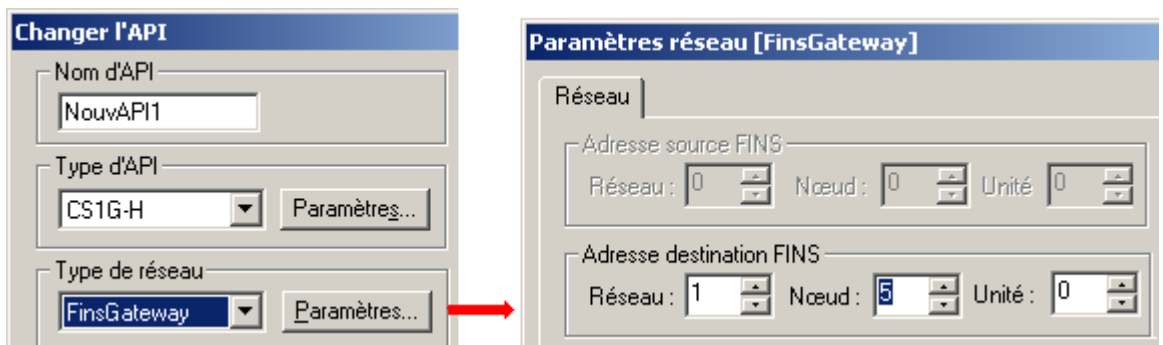


8. Vous pouvez tester le fonctionnement de la communication avec la carte CS1PC en utilisant le Testeur FINS depuis le menu **'Network'**.



## II. Connexion à l'aide de Cx-Programmer

1. Créez un nouveau projet et sélectionnez un API :
  - CS1G-CPU65 pour une carte CS1PC-PCI01-DRM
  - CS1G-CPU65H pour une carte CS1PC-PCI01H-DRM
2. Spécifiez FinsGateway dans le type de réseau et le nœud alloué à la carte CS1PC

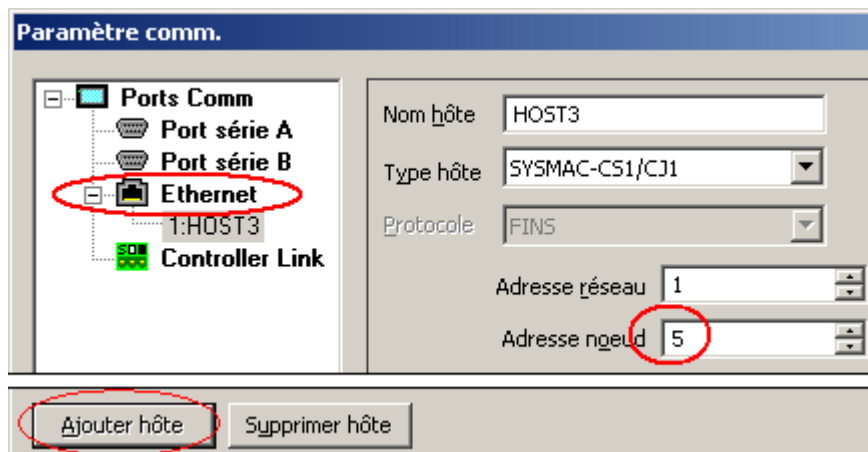


3. Connectez-vous

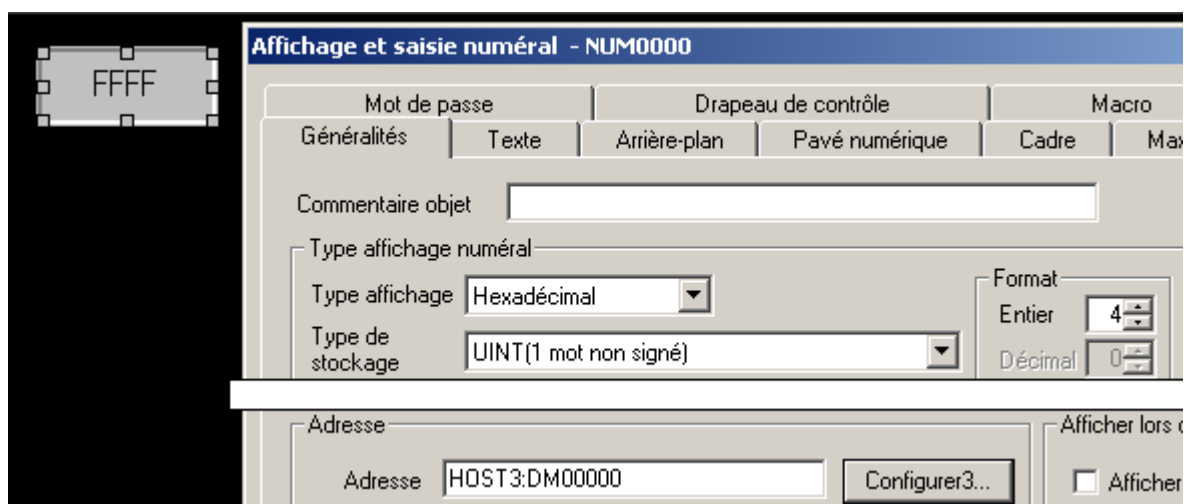
### III. Connexion à l'aide de NS-RunTime

#### Création du projet

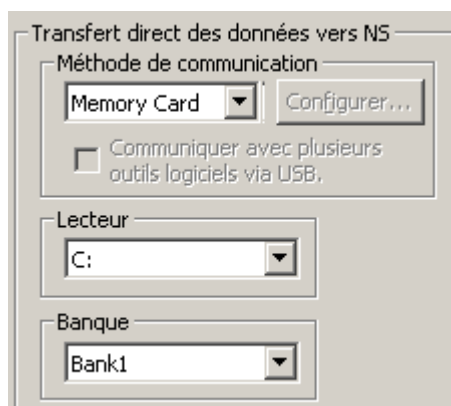
1. Créez un projet NS-RunTime dans Cx-Designer
2. Désactivez l'utilisation du port série A.
3. Cliquez sur Ethernet puis à l'aide du bouton situé en bas à gauche '**Ajouter Hôte**' ajoutez la carte CS1PC.



4. Créez une zone d'affichage et saisie numérique liée à une zone mémoire de HOST3 (D0000 par exemple).

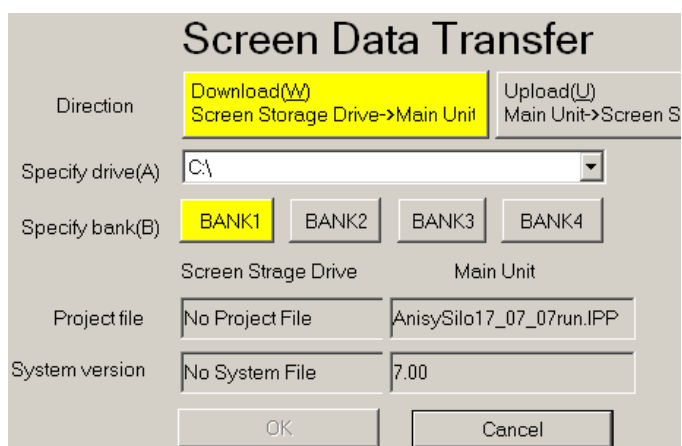


5. Transférez le projet sur le répertoire C: du PC en sélectionnant '**Memory Card**'



### Exécution de NS RunTime

1. Depuis le menu **Programme\OMRON\NS-RunTime**, lancez DriveTrans, puis transférez le projet dans le Runtime.



2. A la fin du transfert, NS-RunTime est démarré automatiquement

[Toutes les fiches techniques sur support-omron.fr](http://support-omron.fr)

<a href="#">FT001</a>	Connexion SPMA (1 seul Point, Multiple-Accès aux équipements Omron)
<a href="#">FT002</a>	Mise en œuvre du serveur Web Ewon
<a href="#">FT003</a>	Connexion PC-API via Ewon en liaison RTC
<a href="#">FT004</a>	Connexion PC-Modem-API
<a href="#">FT005</a>	Connexion PC-API et NS-API via Bluetooth (avec adapt. Promi-SD OA)
<a href="#">FT006</a>	Connexion PC-API via Wifi (avec adapt. WL-Dongle Acksys)
<a href="#">FT007</a>	Transfert carte mémoire Compact Flash (CF)
<a href="#">FT008</a>	Connexion Serial PC Link entre 2 CJ1M
<a href="#">FT009</a>	Connexion Modbus RTU maître avec les cartes SCU
<a href="#">FT010</a>	Connexion API-NS via ligne spécialisée (avec modem Gener)
<a href="#">FT011</a>	Connexion PC-API via liaison PPP Ewon/Ethernet API
<a href="#">FT012</a>	Connexion API en Modbus TCP avec cartes SCU + passerelle Acksys
<a href="#">FT013</a>	Connexion PC-API-NS via Ewon Ethernet/terminal NS en SPMA
<a href="#">FT014</a>	Méthodes de protection programme
<a href="#">FT015</a>	Connexion/Configuration carte CS/CJ ETN21
<a href="#">FT016</a>	Routage réseau FINS
<a href="#">FT017</a>	Nombres réels
<a href="#">FT018</a>	Connexion PC-NSJ série via Ewon
<a href="#">FT019</a>	Connexion PC-API via modem routeur ADSL
<a href="#">FT020</a>	Envoi de mail avec carte ETN21
<a href="#">FT021</a>	Envoi de SMS avec modem GSM
<a href="#">FT022</a>	Modbus RTU esclave sur automate CP1L
<a href="#">FT023</a>	Communication série sur CP1L & CP1H
<a href="#">FT024</a>	Adaptateur Ethernet CP1W-CIF41 (option dispo. sur série CP1L/CP1H)
<a href="#">FT025</a>	Connexion Internet CS1/CJ1/NS via VPN Ewon
<a href="#">FT026</a>	Les solutions de télémaintenance des automates Omron
<a href="#">FT027</a>	Connexion Modbus aux variateurs V1000 (CP1L, SCU et terminaux NS)
<a href="#">FT028</a>	Protocole MBUS
<a href="#">FT029</a>	Installation d'une image disque sur un PC industriel Dyalox
<a href="#">FT030</a>	Communication CS/CJ et Trajexia protocole FINS
<a href="#">FT031</a>	Exemple Modbus maître sur carte SCU et bloc fonction
<a href="#">FT032</a>	Entrées et sous-programmes interruptifs sur CJ1M
<a href="#">FT033</a>	Tâche d'interruption cyclique et tâche coupure secteur
<a href="#">FT034</a>	Carte interruptive CS/CJ-INT01
<a href="#">FT035</a>	Connexion directe régulateur E5EN et NS5 (SAP)
<a href="#">FT036</a>	Configuration d'un réseau d'esclave CP1L avec maître CJ1 + carte SCU
<a href="#">FT037</a>	Mise en œuvre de l'afficheur CP1W-DAM01
<a href="#">FT039</a>	Connexion à un CP1L via un NS en Ethernet
<a href="#">FT040</a>	Mise en œuvre de la carte Automate pour PC CS1PC-PCI

	Fiches techniques (suite)
<a href="#">FT041</a>	Client Modbus TCP vers esclaves Modbus RTU (exemple avec V1000)
<a href="#">FT042</a>	Connexion NS et API via Ethernet
<a href="#">FT043</a>	Echanges Inter-Automates Omron-Rockwell Logix 5550 via Ethernet/IP
<a href="#">FT044</a>	Connexion CP1L à un régulateur E5CN via Compoway/F
<a href="#">FT045</a>	Sauvegarde/Restauration des paramètres d'entrée/Sortie d'un GRT1
<a href="#">FT046</a>	Mise à jour CX-One
<a href="#">FT047</a>	Connexion distante CP1L via CJ1 + Ewon
<a href="#">FT048</a>	Création/Modification de l'interface Web de Cx-Supervisor
<a href="#">FT049</a>	Instructions Texte Structuré de Cx-Programmer
<a href="#">FT050</a>	Mise en œuvre de la carte CS1PC-PCI
<a href="#">FT051</a>	Connexion des Terminaux NQ à un API en RS485
<a href="#">FT052</a>	L'instruction STUP
<a href="#">FT053</a>	Client FTP sur carte CJ1W/CS1W-ETN21
<a href="#">FT054</a>	Connexion Terminaux NS et NQ en NT-Link 1:N à un API
<a href="#">FT055</a>	Les instructions réseaux SEND/RECV
<a href="#">FT056</a>	Pilotage JUNMA pulse avec un automate CP1L
<a href="#">FT057</a>	Connexion de plusieurs Cx-Supervisor via FinsGateway
<a href="#">FT058</a>	Vitesse optimale du trapèze en fonction de Vmoy. (PLS2)
<a href="#">FT059</a>	Connexion CAN CJ1W-CORT21 et balance DIGI-SENS type CAN-MUX
<a href="#">FT060</a>	Communication Modbus RTU entre terminal tactile NQ et régulateur E5
<a href="#">FT061</a>	Procédure d'arrêt simple et double sur barrière de sécurité
<a href="#">FT062</a>	Allocation mémoire des extensions analogiques CP1W-AD-DA-MAD
<a href="#">FT063</a>	Fonction Modbus Easy Master sur CP1L et CP1H
<a href="#">FT064</a>	Mode muting sur barrières immatérielles F3S-TGR-CL
<a href="#">FT065</a>	Contrôleur Machine NJ : Configuration d'un bloc SMC EX600 SEC1
<a href="#">FT066</a>	Contrôleur Machine NJ : Prise d'origine sur couple
<a href="#">FT067</a>	Connexion API via routeur ADSL Westermo
<a href="#">FT068</a>	Connexion d'un module de pesage Scaime à un contrôleur NJ via Ethernet IP
<a href="#">FT069</a>	Connexion d'un régulateur E5-C à un NB via Modbus RTU
<a href="#">FT070</a>	Gestion d'erreur sur les contrôleurs NJ
<a href="#">FT071</a>	Protocoles supportés par les API Omron
<a href="#">FT072</a>	Drapeaux systèmes des ports série des API Omron
<a href="#">FT073</a>	Interfaces de connexion aux API Omron
<a href="#">FT074</a>	Coupleurs et adaptateurs de communication CIF
<a href="#">FT075</a>	Mise en œuvre d'un CP1L + HMI NB pilotant un axe série G
<a href="#">FT076</a>	NX NJ – Douchette RS232 Motorola LS3578
<a href="#">FT077</a>	NX NJ – ModbusRTU maitre NX-CIF
<a href="#">FT078</a>	NX NJ – Communication RS232C avec balance industrielle Mettler
<a href="#">FT079</a>	Envoi et réception de SMS via modem 3G
<a href="#">FT080</a>	Copie automatique de fichier depuis une carte SD via FTP
<a href="#">FT081</a>	Sysmac Studio Team Edition
<a href="#">FT082</a>	Switch API Omron
<a href="#">FT083</a>	Batteries API Omron