

Bloc Fonction



OMRON ELECTRONICS S.A.S.
14 Rue de Lisbonne
93561 Rosny-sous-Bois cedex

N° Indigo 0 825 825 679
0.15€ TTC/mn

Référence	FZ3_Control
Révision	1.1
Auteur	JP Viskovic
Date	14/06/2011
+ Support	http://support-omron.fr/

FZ3_Control

Fonction	Commande d'un contrôleur de vision FZ3 via EthernetIP																																													
Fichier	FZ3_Control.cxf																																													
Modèles valides	Contrôleur de vision FZ3 Automate CJ2H-CPU6x-EIP, CJ2M et carte CJ1W-EIP21																																													
Conditions d'utilisation	<p>Commandes :</p> <ul style="list-style-type: none"> - mesure ponctuelle - mesure continue - effacement mesure - changement de scène - donnée suivante (DSA) - Lecture/écriture de paramètre <p>Le FB utilise une zone mémoire utilisée par les tags EthernetIP dans la zone mémoire CIO.</p> <table border="1" style="margin-left: auto; margin-right: auto;"> <thead> <tr> <th colspan="2">Zone de commande</th> <th colspan="2">Zone de réponse</th> </tr> </thead> <tbody> <tr> <td>CIO 5800</td> <td rowspan="2">Control Input</td> <td>CIO 5810</td> <td rowspan="2">Control Oupput</td> </tr> <tr> <td>CIO 5801</td> <td>CIO 5811</td> </tr> <tr> <td>CIO 5802</td> <td rowspan="2">CMD-Code</td> <td>CIO 5812</td> <td rowspan="2">CMD-Code</td> </tr> <tr> <td>CIO 5803</td> <td>CIO 5813</td> </tr> <tr> <td>CIO 5804</td> <td rowspan="2">Param 1</td> <td>CIO 5814</td> <td rowspan="2">RES-Code</td> </tr> <tr> <td>CIO 5805</td> <td>CIO 5815</td> </tr> <tr> <td>CIO 5806</td> <td rowspan="2">Param 2</td> <td>CIO 5816</td> <td rowspan="2">RES-Data</td> </tr> <tr> <td>CIO 5807</td> <td>CIO 5817</td> </tr> <tr> <td>CIO 5808</td> <td rowspan="2">Param 3</td> <td>CIO 5818</td> <td rowspan="2">Data 0</td> </tr> <tr> <td>CIO 5809</td> <td>CIO 5819</td> </tr> <tr> <td></td> <td></td> <td>:</td> <td>Etc ...</td> </tr> <tr> <td></td> <td></td> <td>CIO 5832</td> <td rowspan="2">Data 7</td> </tr> <tr> <td></td> <td></td> <td>CIO 5833</td> </tr> </tbody> </table>	Zone de commande		Zone de réponse		CIO 5800	Control Input	CIO 5810	Control Oupput	CIO 5801	CIO 5811	CIO 5802	CMD-Code	CIO 5812	CMD-Code	CIO 5803	CIO 5813	CIO 5804	Param 1	CIO 5814	RES-Code	CIO 5805	CIO 5815	CIO 5806	Param 2	CIO 5816	RES-Data	CIO 5807	CIO 5817	CIO 5808	Param 3	CIO 5818	Data 0	CIO 5809	CIO 5819			:	Etc ...			CIO 5832	Data 7			CIO 5833
Zone de commande		Zone de réponse																																												
CIO 5800	Control Input	CIO 5810	Control Oupput																																											
CIO 5801		CIO 5811																																												
CIO 5802	CMD-Code	CIO 5812	CMD-Code																																											
CIO 5803		CIO 5813																																												
CIO 5804	Param 1	CIO 5814	RES-Code																																											
CIO 5805		CIO 5815																																												
CIO 5806	Param 2	CIO 5816	RES-Data																																											
CIO 5807		CIO 5817																																												
CIO 5808	Param 3	CIO 5818	Data 0																																											
CIO 5809		CIO 5819																																												
		:	Etc ...																																											
		CIO 5832	Data 7																																											
		CIO 5833																																												
Restrictions d'utilisation	<p>Le Bloc fonction utilise les zones mémoires :</p> <p>CIO 5800-5809 pour le contrôle</p> <p>CIO 5810-5824 pour le statut</p> <p>Les Tags EthernetIP doivent en conséquence utiliser ces 2 zones.</p> <p>FZ3_Control.nvf</p>																																													

Exemple			FZ_Control		
	Measure W10.00	(BOOL) Single_M	(BOOL) ENO	(BOOL) Busy	Busy W10.05
Continuous W10.01	(BOOL) Continuous_M	(UDINT) Resp_Code		Code W13	
Clear W10.02	(BOOL) Clear_M	(BOOL) OR_Judgement		OR_Judg W10.08	
DSA W10.04	(BOOL) DSA	(BOOL) RUN		Run W10.07	
Switch_Scene W10.03	(BOOL) Switch_Scene	(BOOL) GATE		Gate W10.15	
Read_Param W10.12	(BOOL) Get_Unit_Data	(BOOL) ERR		Error W10.06 RUN	
Write_Param W10.13	(BOOL) Set_Unit_Data	(UDINT) Error_Code		ErrorCode W11	
Documentations	FZ3 EthernetIP , Manuel FZ3 , Fichier EDS , Code erreur API , FZ3 Control.nvf				

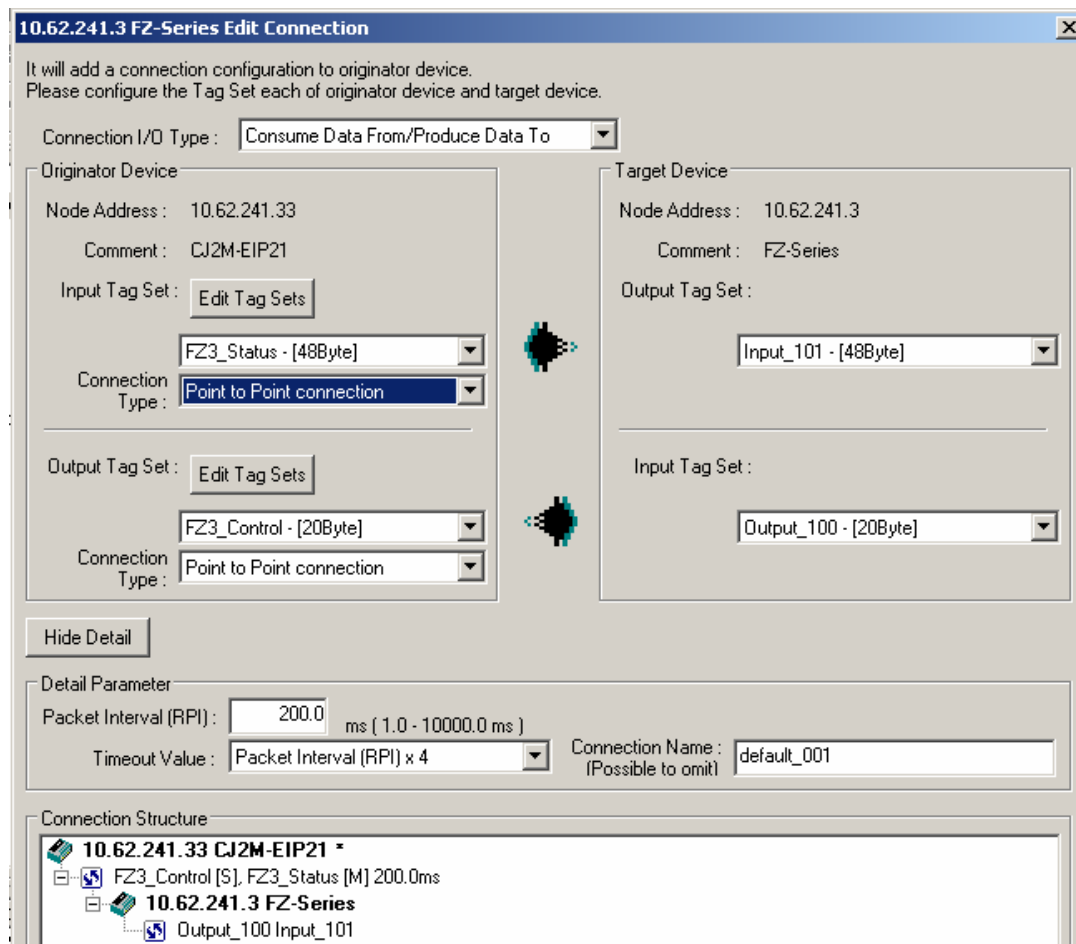
Variables d'entrée

Nom	Type	Plage	Fonction
EN	BOOL	OFF-ON	ON = Autorise la scrutation du bloc fonction
Single_M	BOOL	OFF-ON	Commande de mesure ponctuelle
Continious_M	BOOL	OFF-ON	Commande de mesure continue
Clear_M	BOOL	OFF-ON	Effacement de la mesure
DSA	BOOL	OFF-ON	Prêt pour la donnée suivante
Switch_Scene	BOOL	OFF-ON	Basculement sur la scène désignée dans Param1
Get_Unit_Data	BOOL	OFF-ON	Lecture du paramètre désigné dans Param1-3
Set_Unit_Data	BOOL	OFF-ON	Ecriture du paramètre désigné dans Param1-3

Variables de sortie

Nom	Type	Plage	Fonction
ENO	BOOL	OFF-ON	Signale la scrutation du bloc fonction
Busy	BOOL	OFF-ON	Commande en cours d'exécution
Resp_Code	BOOL	OFF-ON	Code Réponse de la commande 0000 0000 : exécution correcte FFFF FFFF : non exécutée
OR_Jugement	BOOL	OFF-ON	Mesure jugée mauvaise
RUN	BOOL	OFF-ON	Contrôleur FZ en mode Run
GATE	BOOL	OFF-ON	Séquence d'envoi de donnée terminée
ERR	BOOL	OFF-ON	Erreur
Error_Code	UDINT	0-FFFFFFFF	Code d'erreur

Configuration de la table d'échange de tags avec Network Configurator



Aperçu des tags de l'automate

EtherNet/IP_1

10.62.241.33 CJ2M-EIP21 10.62.241.3 FZ-Series

...41.33

Edit Device Parameters : 10.62.241.33 CJ2M-EIP21

Connections Tag Sets

In - Consume Out - Produce

Name	Over ...	Size	Bit	ID
FZ3_Status		48Byte		Auto
FZ3_Status		48Byte		

In - Consume Out - Produce

Name	Over ...	Size	Bit	ID
FZ3_Control		20Byte		Auto
FZ3_Control	Enable	20Byte		

Edit Device Parameters : 10.62.241.33 CJ2M-EIP21

Connections Tag Sets

Unregister Device List

#	Product Name

Connections : 2/32 (O : 2, T : 0)

Register Device List

Product Name	10.62.241.33 CJ2M-EIP21 Variable	Target Variat
10.62.241.3 (#003) FZ-S...		
default_001 [Input]	FZ3_Status	Input_101
default_001 [Output]	FZ3_Control	Output_100